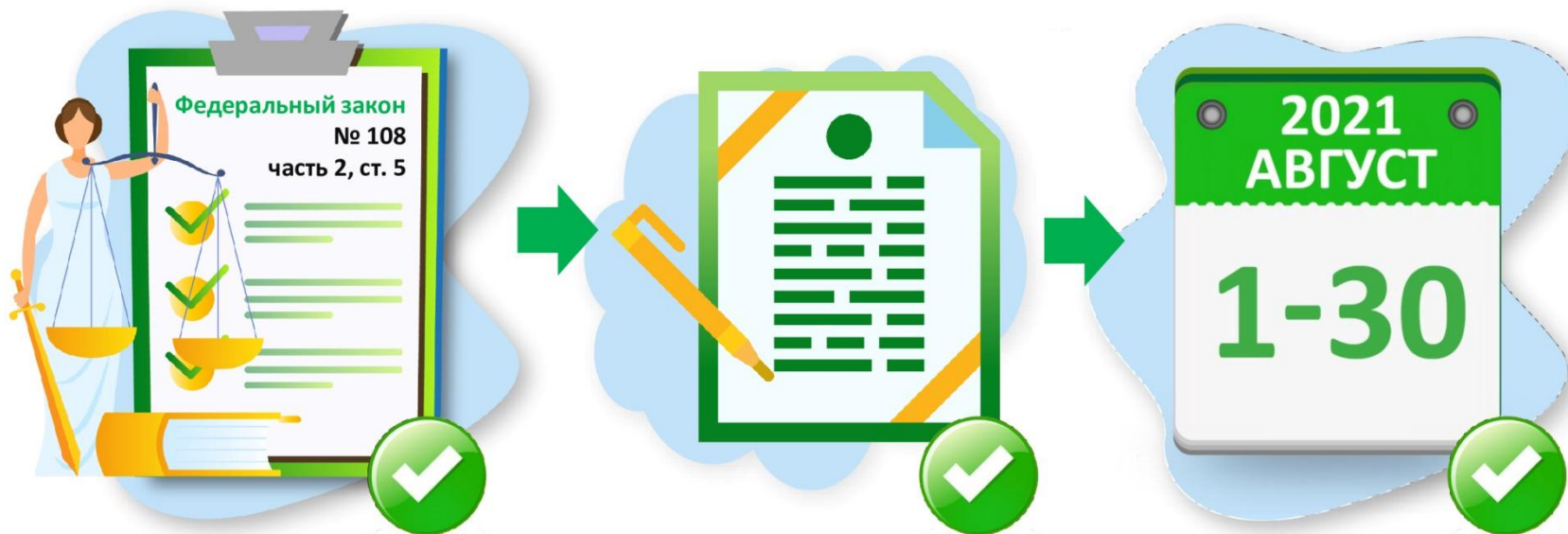




СЕЛЬСКОХОЗЯЙСТВЕННАЯ МИКРОПЕРЕПИСЬ 2021 ГОДА

ПЕРВАЯ В РОССИИ СЕЛЬСКОХОЗЯЙСТВЕННАЯ МИКРОПЕРЕПИСЬ

Постановление Правительства Российской Федерации
от 29 августа 2020 года № 1315



ЦЕЛИ СЕЛЬСКОХОЗЯЙСТВЕННОЙ МИКРОПЕРЕПИСИ



Получение информации о структурных изменениях в сельском хозяйстве



Получение сведений по категориям сельхозпроизводителей, которые наблюдаются выборочно или по которым наблюдение не проводится



Актуализация генеральных совокупностей сельскохозяйственных производителей



Прогноз развития сельского хозяйства

КТО ВКЛЮЧАЕТСЯ В СПИСКИ?

№1



- Организации, не относящиеся к субъектам малого предпринимательства
- Малые предприятия, включая микропредприятия

- Крестьянские (фермерские) хозяйства
- Индивидуальные предприниматели
- Главы крестьянских (фермерских) хозяйств

№2



№4



Садоводческие, огороднические и другие некоммерческие товарищества

Граждане сельских населенных пунктов, имеющие:

- земельные участки для ведения ЛПХ
- земельные участки для ИЖС
- земельные участки, не входящие в объединения
- не имеющие земли, но имеющие сельскохозяйственных животных

№3



Пермский край:

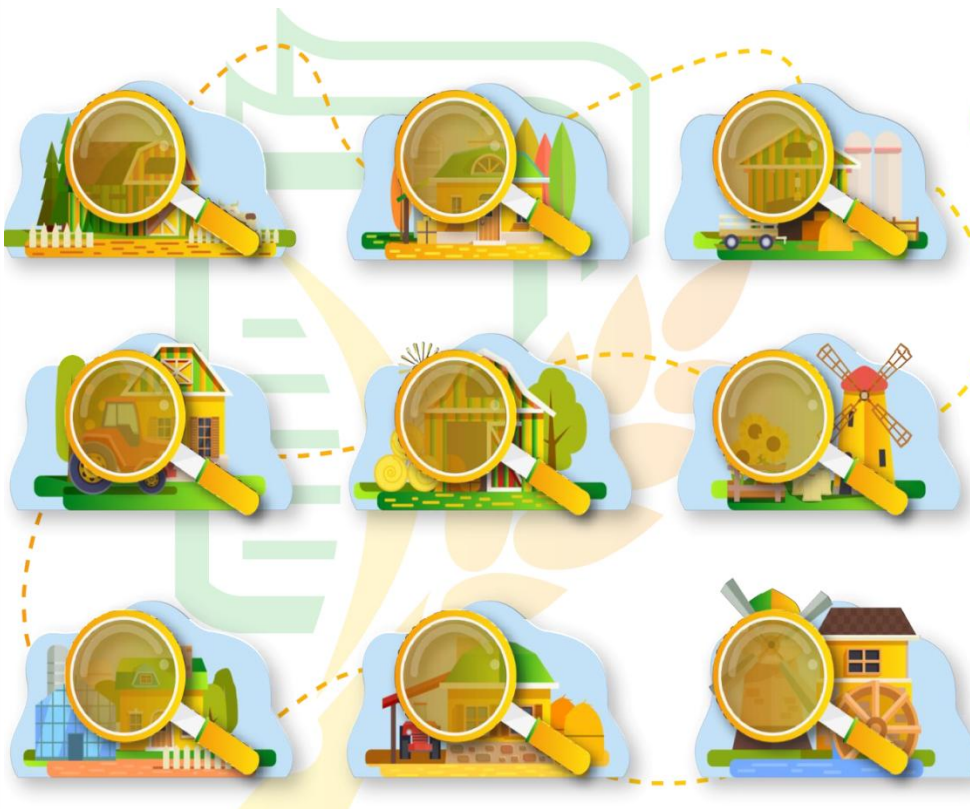
330 сельскохозяйственных организаций;

1454 крестьянских (фермерских) хозяйства и индивидуальных предпринимателей;

304 тысячи ЛПХ граждан;

2 тысячи садоводческих, огороднических и дачных объединений

МЕТОДЫ СБОРА СВЕДЕНИЙ ОБ ОБЪЕКТАХ МИКРОПЕРЕПИСИ



Метод сплошного статистического наблюдения



Сельскохозяйственные организации



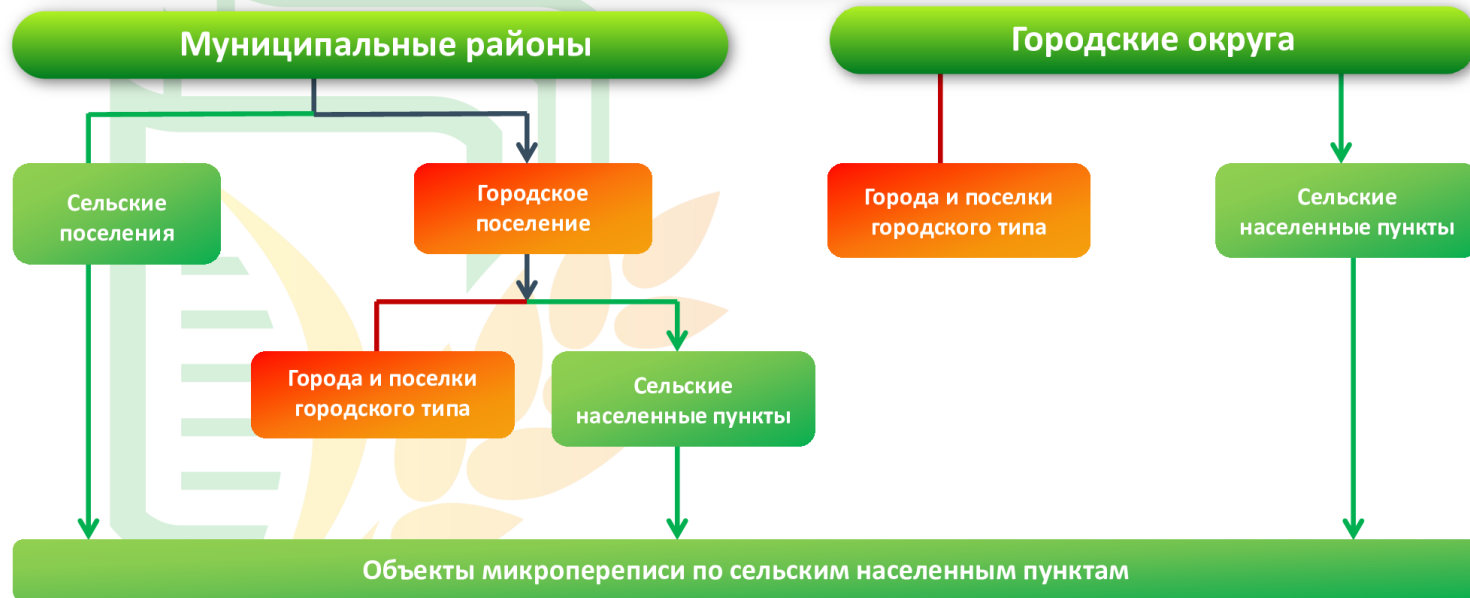
Крестьянские (фермерские) хозяйства
и индивидуальные предприниматели



Некоммерческие товарищества

МЕТОДЫ СБОРА СВЕДЕНИЙ ОБ ОБЪЕКТАХ МИКРОПЕРЕПИСИ

Метод несплошного статистического наблюдения для личных подсобных
и других индивидуальных хозяйств граждан
(выборка – не менее 30%)*



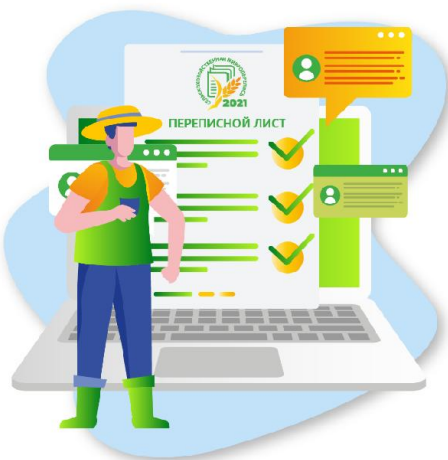
* **Обследованию не подлежат:**

- хозяйства населения, проживающие в городах и поселках городского типа
- малочисленные сельские населенные пункты (менее 10 домохозяйств)
- труднодоступные сельские населенные пункты

СПОСОБЫ СБОРА СВЕДЕНИЙ ОБ ОБЪЕКТАХ МИКРОПЕРЕПИСИ



По сельскохозяйственным организациям,
крестьянским (фермерским) хозяйствам и
индивидуальным предпринимателям



в электронном виде
через систему
web-сбора Росстата



По личным подсобным и другим
индивидуальным хозяйствам граждан,
некоммерческим товариществам



путем опроса
респондентов
переписчиками с
использованием
планшетных
компьютеров

КОНФИДЕНЦИАЛЬНОСТЬ ИНФОРМАЦИИ

Федеральный закон от 21 июля 2005 года №108-ФЗ
«О Всероссийской сельскохозяйственной переписи», статья 12

Сведения об объектах сельскохозяйственной микропереписи:



признаются конфиденциальными



не подлежат разглашению (распространению)



будут использованы для получения
сводной информации

Росстат обеспечивает режим защиты и соблюдение
правил обработки получаемой информации





ПЕРСОНАЛ ПЕРЕПИСИ

**В Пермском крае
к проведению СХМП-2021
будет привлечено:**

- ▶ 639 переписчиков
- ▶ 107 инструкторов полевого уровня
- ▶ 92 уполномоченных
и заместителей уполномоченных

